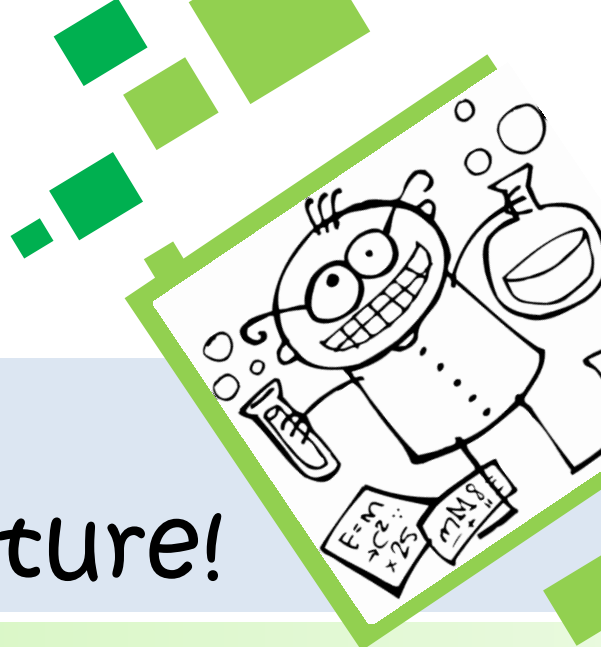


À l'école Saint-Étienne

Les sciences, C'est dans notre nature!

De la maternelle à la 6^e année



Portes ouvertes

Vous êtes cordialement invités à venir nous rencontrer

Mardi 23 janvier 2018 – 13h15 à 16h



- Accueil des visiteurs — Mot de la direction et présentation des services : **13h15 à 13h45**
- Visites guidées : **en tout temps entre 13h45 et 15h**
- Visites libres des classes du préscolaire et rencontre avec les enseignantes: **en tout temps entre 14h et 16h**

Bienvenue!



PÉRIODE D'INSCRIPTION CSDM

8 janvier au 26 janvier 2018

Les heures d'inscriptions sont de 8h30 à 11h15 et de 13h à 15h15

En soirée: **le lundi 15 janvier 2018 de 17h à 19h**



DOCUMENTS REQUIS : voir le site web de la CSDM pour toutes les précisions relatives à la [Nouvelle Politique d'admission et de transport des élèves](#)

- Deux preuves d'adresse originale du domicile des parents (facture de Bell, Hydro-Québec, permis de conduire, etc.)
- Pour un élève né au Canada : l'original OU une copie officielle de l'acte de naissance de l'enfant
- Pour un élève né à l'étranger : un des documents ci-dessous, au nom de l'enfant : la carte de citoyenneté canadienne OU le certificat de citoyenneté canadienne OU la carte de résident permanent OU la fiche relative au droit d'établissement OU la confirmation de résidence permanente
- Le bulletin scolaire, s'il y a lieu.

Pour toute autre question voir Mme Chantal Faustin, secrétaire
(514) 596-5165